



slimline **_ZERO+** by lumen**HAUS** - minimal frame windows concept

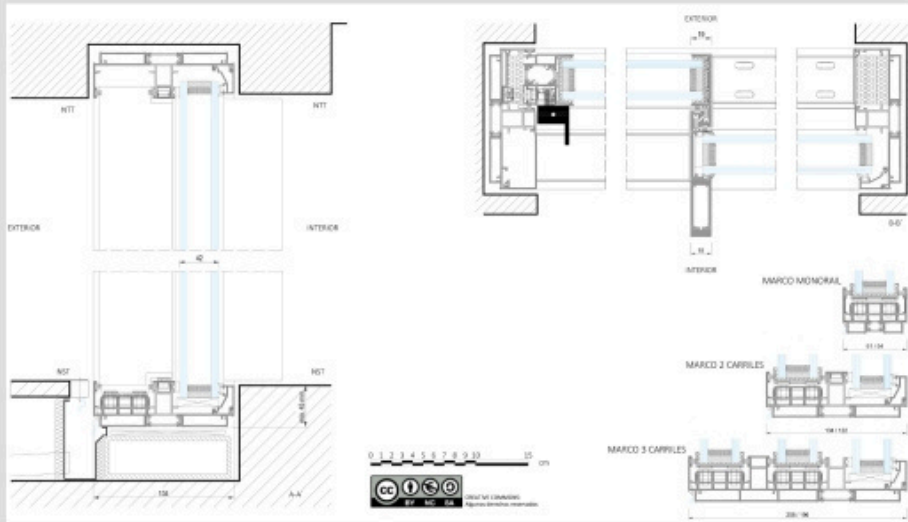
dimensiones panorámicas fuera de lo habitual **ahora con prestaciones mejoradas**

CARACTERÍSTICAS

- Marcos que se pueden empotrar en el muro tanto interior como exteriormente.
- Montantes verticales en el cruce de las hojas de sólo 19,5 mm de aluminio visto sencillos ó reforzados.
- Hoja lateral de sólo 35 mm. con estética recta y herraje tirador de accionamiento del cierre de diseño exclusivo en aluminio ó acero inoxidable.
- Sistema continuo de rodadura en el perfil inferior de marco mediante rodamientos de agujas autolubricados.
- Perfil inferior con posibilidad de integración estética en el pavimento.
- Perfiles de 1, 2 y 3 carriles con opción de inatallación de los vidrios fijos ajunquillada, soluciones pocket a muro y galandage.
- Múltiples opciones de protección solar, persianas de alta seguridad (roll&protect®), venecianas y estores de exterior.
- Solución MOSQUITO de enrollamiento superior o lateral con opción manual y motorizada.



SECCIONES



PRESTACIONES

	DIMENSIONES MÁXIMAS	Hasta 15 m2, en función del cálculo estático del proyecto
	PESO MÁXIMO POR HOJA	200 kgs/ml (recom. motorizar a partir de 350 kgs - motor hasta 800 kgs)
	TÉRMICAS	Uw< 1,3 W/m2K doble acristalamiento Ug = 1,0 (balc 2H 5,00 m x 3,00 m)
	ACÚSTICAS	36 dB (0, -1) con vidrio 6+8 ac. / 10 / 6+6 ac.
	ESTANQUEIDAD	A3 E7A VC5
	ACCESIBILIDAD	Marco inferior empotrado, solución PMR, solución drenaje oculto
	SEGURIDAD	Cierre de seguridad multipunto con tirador de diseño exclusivo

slimline **_ZERO+**, a world of solutions

